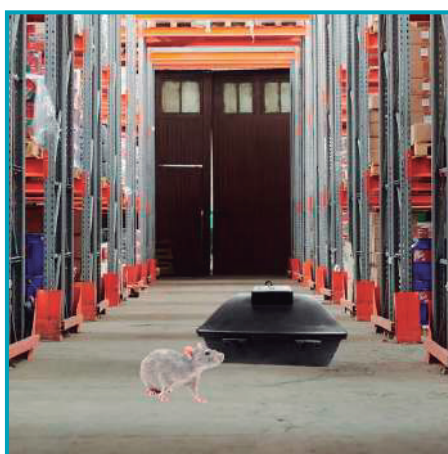


TELEX GSM

- Capturador de roedor



I. Descripción del Producto

Dispositivo electrónico portátil para instalación en cebadores de roedores (cualquier modelo). Contiene un sensor de golpe que se activa cuando el roedor es capturado en una trampa mecánica colocada previamente en el cebadero. Una vez realizada la captura el dispositivo envía una alerta vía SMS a celular destinatario. Requiere de un chip y batería 3.7 V para su funcionamiento.

II. Características

Dimensiones	9.5 x 6 x 3 cm.
Material	Plástico ABS.
Color	Negro.
Batería	Recargable 3.6 V.

III. Otros datos

Lorem ipsum

- Envío de alertas de captura vía SMS en tiempo real.
- Permite el monitoreo de captura de roedores las 24 horas del día, 7 días de la semana.
- Información de captura a su teléfono móvil.
- Dispositivo adaptable a diversos modelos de cebadores.
- Batería recargable.
- De fácil instalación.
- Amigable con el medio ambiente, no requiere de químicos.
- Requiere de un chip y señal de telefonía para su funcionamiento.



NKR

PROFESSIONAL PRODUCTS S.A.C



PERÚ

USA



+ (51) 963 711 864



comercial@nkrproducts.com



www.nkrproducts.com

IV. Modo de Uso

1. Guardar el número de recepción de alertas en la tarjeta SIM a colocar en el dispositivo "GSM Alert". Recordar que solo se debe guardar un número de celular en la tarjeta SIM.
2. Abrir la cubierta del dispositivo "GSM Alert" para colocar la batería y tarjeta SIM.
3. Insertar la batería en el dispositivo.
4. Insertar la tarjeta SIM en el dispositivo "GSM Alert".
5. Tapar la cubierta protectora de la batería y tarjeta SIM. Asegurar con perno.
6. Colocar el dispositivo en el cebadero.
7. Colocar la trampa mecánica en el interior del cebadero.
8. Encender el dispositivo.
9. El dispositivo está listo para su uso.

